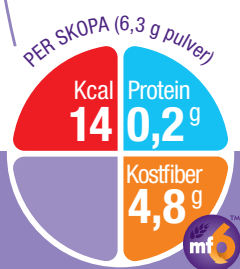


Stimulance

MF6 Multi Fiber, patenterad kostfiberblandning i pulverform.



Stimulance

Stimulance är vår patenterade MF6 kostfiberblandning som är avsedd att användas för att normalisera tarmfunktionen hos personer som inte får sitt dagsbehov av kostfiber tillfredsställt genom kosten. Blandningen innehåller 6 olika kostfiber, som liknar fibersammansättningen i vanlig mat. (Se tabellen nedan). Stimulance är ett finmalet vitt pulver med neutral smak som lätt kan blandas i både mat och dryck. Glutenfri.

LÖSLIGA FIBER	OLÖSLIGA FIBER
▼ gummi arabicum	▼ cellulosa
▼ inulin	▼ sojapolysackarider
▼ FOS (frukto-oligosackarider)	▼ resistent stärkelse
	▼ fermenterbara
	▼ icke fermenterbara

▼ MF6 fiberblandning har prebiotisk effekt

Dosering

Beroende på hur stort intaget av kostfiber är från den vanliga maten rekommenderas 2-4 skopor (=10-20 g kostfiber) per dag.

En mindre mängd, 1-2 skopor (= 5-10 g kostfiber) per dag rekommenderas till barn 1-12 år.

Medföljande skopa rymmer 6,3 g pulver och ger ca 4,8 g kostfiber.

Rekommendation angående kostfiber ur Nordiska Näringsrekommendationer 2012

Vuxna: Intag av kostfiber bör minst vara 25-35 g/dag eller cirka 3 g/MJ.

Barn: Ett intag motsvarande 2-3 g/MJ* är lämpligt för barn från 2 år. Fr o m skolåldern bör intaget gradvis öka för att nå den rekommenderade vuxennivån under tonårstiden.

* Motsvarar ca 10-15 g kostfiber för ett 2-3 årigt barn med energi-behov på ca 1200 kcal.

TIPS

- Fungerar väl att sonda utblandad i lite sondmat eller vatten.
- Går bra att blanda i mat som gröt, yoghurt, sylt, ketchup

Tillredning

Tvätta händerna och använd rena redskap. Tillsätt 1 skopa Stimulance i 20 ml vatten och blanda tills konsistensen blir slät. Blanda sedan i mat eller dryck. Tillred maten portionsvis innan servering och konsumera inom två timmar. Tillredd mat som blivit över skall slängas.

Näringsvärde

		Per 100 g pulver	1 skopa = 6,3 g = 4,8 g kostfiber
Energi	kJ kcal	925 220	58 14
Fett (1 E%)	g	0,3	0,02
- mättat	g	0,05	-
- enkelomättat	g	0,1	-
- fleromättat	g	0,2	-
Kolhydrat (24 E%)	g	13,1	0,8
- varav sockerarter	g	3,5	0,2
Kostfiber (69 E%)	g	75,6	4,8
- lösliga	g	46	2,9
- olösliga	g	30	1,9
Protein (6 E%)	g	3,4	0,2
Salt	g	0,15	0,01
Mineraler	g		
Natrium	mg	60	3,8
Kalium	mg	410	26
Kalcium	mg	300	19
Fosfor	mg	80	5

Observera

Skall användas på inrådan av dietist eller läkare. Ej lämplig för barn under 1 år. Ej lämplig som enda näringskälla.

Hållbarhet och förvaring

Oöppnad burk förvaras torrt, ej över normal rumstemperatur (ej i kylskåp). Öppnad burk bör förslutas väl och förvaras på samma sätt som oöppnad burk och används inom 6 veckor. Bäst före, se burkens undersida (dag-månad-år).

Ingredienser

Glutenfri kostfiberblandning (sojafiber, inulin, resistent stärkelse, gummi arabicum, oligofruktos, cellulosa).

Beställning

Stimulance kan köpas på apotek. Vårdenheter kan beställa direkt via telefon: 08-24 15 30, fax: 019-76 62 330, e-post: order@nutricia.se eller webshop: www.nutricia.se/order

Produkt	Best nr	Antal/Förp
Stimulance	75 19 68	1 burk 400 g