

Solna, maj 2017

## Produktinformation från Nutricia

### ENPlus - säker lösning för sondmatningspatienter

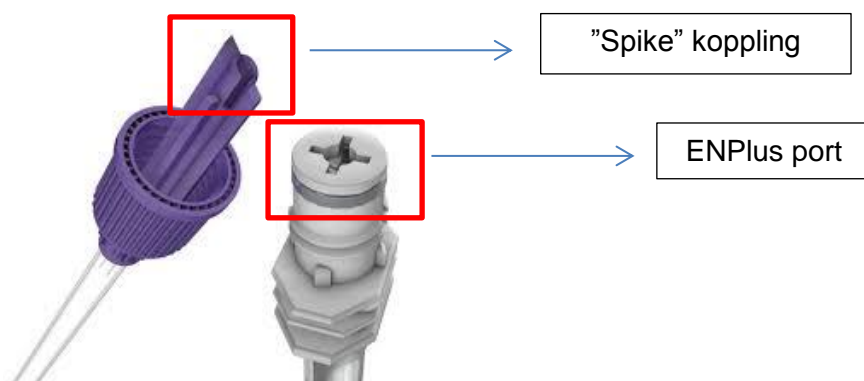
ENPlus är ett kopplingssystem, framtaget av branschorganisationen MNI (Medical Nutrition Industry group), som säkerställer att enterala aggregat bara kan kopplas till förpackningar med enteral nutrition. Detta minskar risken för oavsiktliga felkopplingar till framförallt intravenösa aggregat, vilket kan leda till allvarliga komplikationer för patienten.

Sedan 2013 har alla Nutricias aggregat haft en "spike" koppling som ska passa i en ENPlus port. Nästa steg är att samtliga sondnäringspåsar från Nutricia får en ENPlus port, vilket successivt kommer ske under sommaren 2017 från juni och framåt. Inga artikelnummer eller liknande kommer att ändras i och med övergången till ENPlus port.

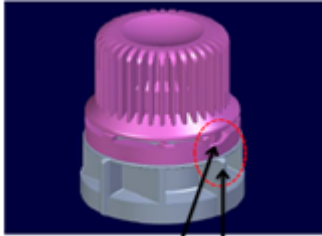
### Vad kommer ändras?

Det som kommer skilja de nya sondnäringspåsarna från de gamla är följande:

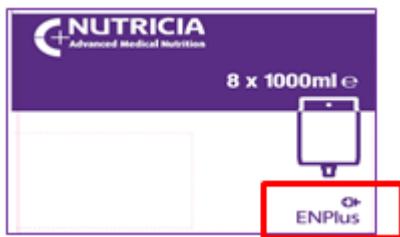
1. Porten på sondnäringspåsen kommer vara formad som ett plus (+), för att den ska vara inkompatibel med framförallt intravenösa aggregat.



2. Den nya porten på sondnäringspåsen kommer vara något högre än den gamla. Detta innebär att kartongen, som 1 liters sondnäringspåsar är packade i, kommer vara 15 mm högre än den är idag.



3. Kartongerna kommer att vara märkta med ENPlus logga för att bättre kunna skilja dem åt från de gamla förpackningarna.



Om du har frågor är du alltid välkommen att kontakta Nutricia på telefon 08-24 15 30 eller e-post [info@nutricia.se](mailto:info@nutricia.se)

Med vänliga hälsningar  
Nutricia