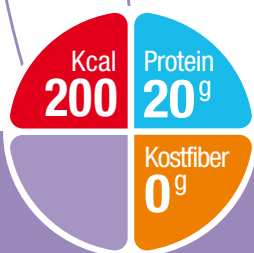


Fortimel®

Kosttills agg med h gt protein- och l gt fettinneh ll.
F rdig att dricka



Fortimel®

Fortimel är ett proteinrikt kosttillsägg med lågt fetthinnehåll. Vitaminer och mineraler är tillsatta. Fortimel finns i fyra goda smaker: choklad, jordgubbe, skogsbär och vanilj.

Fortimel innehåller per 100 ml

- 100 kcal
- 10,0 g protein från mjölkprotein (40 E%)
- 2,1 g fett från raps- och solrosolja (19 E%)
- 10,3 g kolhydrat från maltodextrin, laktos och sackaros (41 E%)

Vitaminer och mineraler är tillsatta. Naturligt fri från gluten.

Användning

Fortimel ges som tillägg till den vanliga maten till de patienter som behöver ett extra närings- och proteintillskott. Fortimel bör serveras väl kyld. Fortimel choklad passar även bra att värma.

Dosering

1-3 förpackningar per dag eller enligt ordination.

Förvaring

Oöppnad förpackning förvaras i rumstemperatur. Bäst före datum anges på sidan av förpackningen. UHT-steriliserad. Öppnad förpackning skall förvaras i kylskåp högst ett dygn.

Ingredienser

Mjölkprotein koncentrat, vatten, sackaros, maltodextrin, vegetabilisk olja (raps- och solrosolja), kakao*, surhetsreglerande medel (citronsyra), aromämnen, kolinklorid, magnesiumhydroxid, trikaliumcitrat, emulgeringsmedel (sojalecitin), natrium-L-askorbat, kaliumhydroxid, trinatriumcitrat, färgämne**, järnlaktat, DL- α -tokoferylacetat, nikotinamid, zinksulfat, retinylacetat, kopparglukonat, mangansulfat, natriumselenit, kromklorid, kalcium-D-pantotemat, D-biotin, kolekalciferol, pyridoxinhydroklorid, folsyra, tiaminhydroklorid, natriumfluorid, natriummolybdat, riboflavin, kaliumjodid, fytomenadion.

* Endast i Fortimel Chokladsmak

** Ingående färgämnen:

Jordgubbssmak – karmin

Skogsbärssmak – karmin, sockerkulör E150d

Vaniljsmak – kurkumin, sockerkulör E150d

Beställning:

Fortimel kan köpas på apotek. Vårdenheter kan beställa direkt från Oriola KD Health Care AB, Box 900, 745 25 Enköping.

Tel: 0771-758 758 • Fax: 0171-41 49 99

E-post: ks.sjukvard@oriola-kd.se

Näringsvärde per 100 ml

| | | |
|----------------------------|--------------------------|-----------|
| Energi | kcal | 100 |
| | kJ | 420 |
| Protein (40 E%) | g | 10,0 |
| Kolhydrat (41 E%) | g | 10,4 |
| - varav sockerarter | g | 8,1/8,4* |
| - därav laktos | g | 3,6/3,7* |
| Fett (19 E%) | g | 2,1 |
| - mättat | g | 0,3/0,4* |
| - enkelomättat | g | 1,2 |
| - fleromättat | g | 0,6 |
| Förhållande n6:n3 | | 5:1 |
| Kostfiber | g | -/0,3* |
| Mineraler | | |
| Natrium | mg (mmol) | 50 (2,2) |
| Kalium | mg (mmol) | 200 (5,1) |
| Klorid | mg (mmol) | 90 (2,5) |
| Kalcium | mg (mmol) | 280 (7,0) |
| Fosfor | mg (mmol) | 200 (6,5) |
| Magnesium | mg (mmol) | 42 (1,7) |
| Järn | mg | 3,0 |
| Zink | mg | 2,3 |
| Koppar | µg | 338 |
| Mangan | mg | 0,63 |
| Fluor | mg | 0,19 |
| Molybden | µg | 19 |
| Selen | µg | 11 |
| Krom | µg | 13/18* |
| Jod | µg | 25 |
| Vitaminer | | |
| Vitamin A | µg-RE | 188 |
| Vitamin D | µg | 1,3 |
| Vitamin E | mg α -TE | 2,3 |
| Vitamin K | µg | 10,0 |
| Tiamin | mg | 0,28 |
| Riboflavin | mg | 0,31 |
| Niacin | mg-NE | 3,4 |
| Pantotensyra | mg | 1,0 |
| Vitamin B ₆ | mg | 0,33 |
| Folacin | µg | 50 |
| Vitamin B ₁₂ | µg | 0,70 |
| Biotin | µg | 7,5 |
| Vitamin C | mg | 19 |
| Övriga näringsämnen | | |
| Kolin | mg | 69 |
| Osmolaritet | mOsm/l | 415/430* |
| Osmolalitet | mOsm/kg H ₂ O | 490/520* |
| Vatten | g | 83 |

* Avser Chokladsmak

| Produkt | Best. nr | Antal/Förp |
|------------------------|----------|----------------------|
| Fortimel Chokladsmak | 20 39 41 | 4 st Flaska à 200 ml |
| Fortimel Jordgubbssmak | 20 39 42 | 4 st Flaska à 200 ml |
| Fortimel Skogsbärssmak | 20 39 45 | 4 st Flaska à 200 ml |
| Fortimel Vaniljsmak | 20 39 46 | 4 st Flaska à 200 ml |