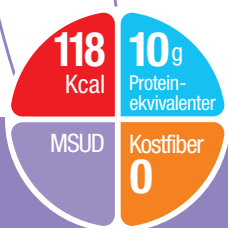


MSUD Anamix Junior LQ

Proteinersättning vid behandling av Maple Syrup Urine Disease för barn från 1 år och uppåt

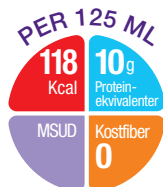


MSUD Anamix Junior LQ

MSUD Anamix Junior LQ är en dryck utan leucin, isoleucin och valin avsedd för kostbehandling av Maple Syrup Urine Disease (MSUD) hos barn från 1 år och uppåt. Innehåller essentiella och icke essentiella aminosyror, fett, kolhydrat, vitaminer, mineraler och spårämnen. MSUD Anamix Junior LQ innehåller essentiella fettsyror DHA (dokosaheksaensära). MSUD Anamix Junior LQ finns i apelsin smak och är förpackad i en återförslutningsbar flaska innehållande 125 ml. MSUD Anamix Junior LQ måste kompletteras med naturligt protein för att täcka behovet av leucin, isoleucin och valin samt övriga näringsämnen.

Innehåller per förpackning (125 ml)

- 118 kcal/497 kJ
- 10 g proteinekvivalenter (34E%)
- 8,8 g kolhydrat (30E%)
- 4,8 g fett från solros-, raps-, valnöts- och vegetabil encellsolja med hög andel DHA varav 60 mg DHA (36E%)



Användning och tillredning

Som proteinsättning i kostbehandlingen av Maple Syrup Urine Disease (MSUD) till barn från 1 år och uppåt. Skaka flaskan väl före användning. Det dagliga intaget av MSUD Anamix Junior LQ skall fördelas jämnt över dagen. Proteinsättningen bör intas i samband med måltid.

Dosering

Doseringen av MSUD Anamix Junior LQ är individuell och beroende av patientens ålder, kroppsvikt och allmäntillstånd.

Förvaring och hållbarhet

Öppnad förpackning förvaras torrt, ej över normal rumstemperatur. Serveras lämpligen väl kyld och direkt efter öppnandet. Öppnad förpackning förvaras i kylskåp och konsumeras inom 6 timmar.

Ingredienser

Vatten, sackros, vegetabilisk fett (solros-, raps- och valnötsolja), aromämne, torkad glukosirap, L-lysinacetat, kalciumglycerofosfat, L-prolin, L-tyrosin, trinatriumcitrat, L-arginin, glycin, trikaliumcitrat, L-serin, L-asparaginsyra, smakerstärkare (E330), L-alanin, L-treonin, L-cystin, L-fenylalanin, L-histidin, emulgeringsmedel (E471, E472e, sojalecitin), kalciumklorid, stabiliseringsmedel (E460, E412, E415), magnesiumacetat, taurin, N-acetyl-L-metionin, L-tryptofan, L-askorbinsyra, vegetabilisk encellsolja med hög andel dokosaheksaensära (DHA), kolinbitartrat, trikaliumcitrat, L-karnitin, järnsulfat, zinksulfat, M-inositol, sötningsmedel (sukralos), nikotinamid, DL- α -tokoferylacetat, kalcium-D-pantotenat, kopparsulfat, mangansulfat, pyridoxinhydroklorid, antioxidanter (E304, E307), tiaminhydroklorid, riboflavin, vitamin A-acetat, natriumselenit, kaliumjodid, kromklorid, folsyra, natriummolybdat, D-biotin, vitamin K₁, vitamin D₃, cyanokobalamin.

Beställning:

MSUD Anamix Junior LQ kan köpas på apotek. Vårdenheter kan beställa direkt från Oriola KD Health Care AB, Box 900, 745 25 Enköping. Tel: 0771-999 888 • Fax: 0171-41 49 99 E-post: ks.sjukvard@oriola-kd.se

MSUD Anamix junior LQ förskrivs för barn upp till 16 år med licensmotivering och läkemedelsrecept för högkostnadsskydd.

Näringsvärde

		Per 100 ml	Per 125 ml förp	
Energivärde	kJ	396	497	
	Kcal	94	118	
Proteinekvivalenter	g	8	10	
Kolhydrater	g	7	8,8	
	- varav sockerarter	g	5,7	7,1
Fett	g	3,8	4,8	
	mättat	g	0,61	0,76
	enkelomättat	g	2,4	3,0
	fleromättat	g	0,45	0,56
	- varav α -linolensyra	mg	42	48
	- varav DHA	mg	48	60
- varav linolensyra	mg	395	499	
Förhållandet n6:n3		4:1		
Mineraler				
Natrium	mg (mmol)	187 (8,1)	234 (10,1)	
Kalium	mg (mmol)	270 (6,9)	338 (8,6)	
Klorid	mg (mmol)	145 (4,1)	181 (5,1)	
Kalcium	mg (mmol)	261 (6,5)	326 (8,1)	
Fosfor	mg (mmol)	132 (4,2)	165 (5,3)	
Magnesium	mg (mmol)	45,5 (1,9)	56,9 (2,4)	
Järn	mg	3,9	4,9	
Zink	mg	2,8	3,5	
Koppar	μ g	290	363	
Mangan	mg	0,22	0,28	
Molybden	μ g	11,9	14,9	
Selen	μ g	15,4	19,3	
Krom	μ g	7,7	9,6	
Jod	μ g	27,6	34,5	
Vitaminer				
Vitamin A	μ g RE	157	196	
Vitamin D	μ g	3,9	4,9	
Vitamin E	mg α -TE	1,7	2,1	
Vitamin K	μ g	6,9	8,6	
Tiamin	mg	0,26	0,33	
Riboflavin	mg	0,3	0,38	
Niacin	mg NE	4,1	5,1	
Pantotensyra	mg	1,1	1,4	
Vitamin B ₆	mg	0,35	0,44	
Folacin	μ g	27,6	34,5	
Vitamin B ₁₂	μ g	0,36	0,45	
Biotin	μ g	9,7	12,1	
Vitamin C	mg	15,2	19,0	
Övriga näringsämnen				
Kolin	mg	22,1	27,6	
Inositol	mg	9,7	12,1	
Osmolalitet	mOsm/kg H ₂ O	1430		

Produkt	Best nr	Antal/Förp
MSUD Anamix Junior LQ apelsin	75 14 68	36 x 125 ml