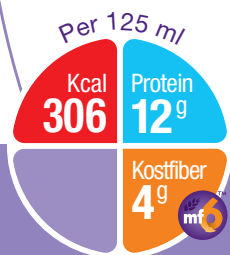


Nutlis Complete

Ett färdigförtjockat kosttillskott för patienter med sväljsvårigheter. Har patenterade, amylasresistenta egenskaper som gör sväljprocessen säkrare.



Nutlis Complete

Nutlis Complete är ett näringsmässigt komplett, färdigförtjockat kosttillskott i liten volym med mf6-fiber. Tack vare sina patenterade, amylasresistenta egenskaper behåller Nutlis Complete sin förtjockade konsistens i munhålan och ger därigenom en säkrare sväljprocess för patienter med tugg- och sväljsvårigheter.

Amylasresistens

Vanliga förtjockningsmedel är baserade på stärkelse som kan brytas ner av enzymet amylas i munhålas saliv. När enzymet bryter ner stärkelsen i den förtjockade konsistensen blir den åter tunnflytande och kan orsaka att patienten sväljer fel. Nutlis Complete som är amylasresistent bryts inte ner av munhålets enzym utan behåller sin förtjockade konsistens genom hela sväljprocessen.

Innehåller per 100 ml

- 245 kcal
- 9,6 g protein från mjölk (15,7 E%)
- 29,1 g kolhydrat från maltodextrin (47,5 E%)
- 9,3 g fett från raps- och solrosolja (34,2 E%)

Nutlis Complete är laktosreducerad och naturligt fri från gluten.

Användning

Nutlis Complete är avsedd för patienter med tugg- och sväljsvårigheter som behöver Steg 1 (tjockflytande) konsistensanpassning.

Nutlis Complete har ett balanserat innehåll av fett, protein och kolhydrat samt tillsatta vitaminer och mineraler så att 5-7 förpackningar ska täcka hela det rekommenderade dagsbehovet. Omskakas väl innan användning. Nutlis Complete är färdig att dricka och smakar bäst väl kyld.

Dosering

1-3 flaskor per dag som tillägg till den vanliga maten. Nutlis Complete kan användas som enda näringskälla under överseende av dietist eller läkare. Som enda näringskälla bör vätskeintaget kontrolleras för att säkerställa en adekvat vätskebalans. Används endast för enteralt bruk. Ej lämplig för barn under 3 år. Ges med försiktighet till barn 3-6 år.

Förvaring

Öppnad förpackning förvaras torrt, ej över normal rumstemperatur. Öppnad förpackning skall förvaras i kylskåp högst ett dygn. Bästa föredatum anges på ytterförpackningen samt på sidan av flaskan som dag-mån-år. UHT-steriliserad.

Ingredienser

Skummjölkskoncentrat, vatten, maltodextrin, vegetabiliskt fett (raps- och solrosolja), mjölkproteiner (kaliumkaseinat, kalciumkaseinat, mjölkprotein), glutenfri kostfibermix (inulin, oligofruktos, gummi arabikum, sojapolsackarider, cellulosa, resistent stärkelse), socker, trinitrat, citrat, färgämne (karmin)^a, aromämne (vanilj)^b, emulgeringsmedel (soja- lecitin), natriumhydroxid, natriumdihydrogenfosfat, magnesiumklorid, aromämne (jordgubb), kolinklorid, magnesiumcitrat, färgämne (betakaroten, orange E160c)^b, trikaliumcitrat, askorbinsyra, magnesiumhydrogenfosfat, stabiliseringsmedel (karrageenan), järnpyrofosfat, kalciumvätefosfat, zinksulfat, nikotinamid, DL- α tokoferylacetat, mangansulfatmonohydrat, natriumselenit, kopparsulfat, kalcium D-pantotenat, natriumfluorid, pyridoxinhydroklorid, riboflavin, tiaminhydroklorid, retinylacetat, kromklorid, pteroylmonoglutaminsyra, natriummolybdat, kaliumiodid, fytomenadion, D-biotin, kolekalcirol, cyanokobalamin.

^a Avser Nutlis Complete jordgubbssmak

^b Avser Nutlis Complete vaniljsmak

Näringsvärde

| | | Per 100 ml | Per 125 ml |
|----------------------------|--------------------------|-------------------------------------|-------------------------------------|
| Energi | kcal | 245 | 306 |
| | kJ | 1030 | 1288 |
| Protein (15,7 E%) | g | 9,6 | 12 |
| Kolhydrat (47,5 E%) | g | 29,1 | 36,4 |
| - varav sockerarter | g | 5,4 ^b (6,3) ^a | 6,8 ^b (7,9) ^a |
| - därav laktos | g | 0,2 | 0,3 |
| Fett (34,2 E%) | g | 9,3 | 11,6 |
| - mättat | g | 1,0 | 1,3 |
| - enkelomättat | g | 5,7 | 7,1 |
| - fleromättat | g | 2,7 | 3,4 |
| - linolsyra | g | 2,3 | 2,9 |
| - α -linolensyra | g | 0,4 | 0,5 |
| Förhållandet n-6:n-3 | | 5,3:1 | 5,3:1 |
| Kostfiber (2,6 E%) | g | 3,2 | 4 |
| - lösliga | g | 2,6 | 3,3 |
| - olösliga | g | 0,7 | 0,9 |
| Mineraler | | | |
| Natrium | mg | 90 | 113 |
| Kalium | mg | 260 | 325 |
| Klorid | mg | 99 | 124 |
| Kalcium | mg | 180 | 225 |
| Fosfor | mg | 165 | 206 |
| Magnesium | mg | 40 | 50 |
| Järn | mg | 3,8 | 4,8 |
| Zink | mg | 2,9 | 3,6 |
| Koppar | μ g | 432 | 540 |
| Mangan | mg | 0,82 | 1,0 |
| Fluor | mg | 0,25 | 0,31 |
| Molybden | μ g | 24 | 30 |
| Selen | μ g | 14 | 18 |
| Krom | μ g | 16 | 20 |
| Jod | μ g | 32 | 40 |
| Vitaminer | | | |
| Vitamin A | μ g RE | 240 | 300 |
| Vitamin D ₃ | μ g | 1,7 | 2,1 |
| Vitamin E | mg α -TE | 3,0 | 3,8 |
| Vitamin K | μ g | 13 | 16,3 |
| Tiamin | mg | 0,36 | 0,45 |
| Riboflavin | mg | 0,40 | 0,50 |
| Niacin | mg NE | 4,3 | 5,4 |
| Pantotensyra | mg | 1,3 | 1,6 |
| Vitamin B ₆ | mg | 0,42 | 0,53 |
| Folsyra | μ g | 64 | 80 |
| Vitamin B ₁₂ | μ g | 0,50 | 0,63 |
| Biotin | μ g | 9,6 | 12 |
| Vitamin C | mg | 24 | 30 |
| Övriga näringsämnen | | | |
| Kolin | mg | 88 | 110 |
| Vatten | g | 62 | 78 |
| Osmolaritet | mOsm/l | 495 | 619 |
| Osmolalitet | mOsm/kg H ₂ O | 800 | 1000 |

Beställning:

Nutlis Complete kan köpas på apotek. Vårdenheter kan beställa direkt från Mediq Sverige AB, Tel: 0771-999 888 • Fax: 031-388 92 01. E-post: ks.sjukvard@mediq.com

| Produkt | Best nr | Antal/Förp |
|-------------------------------|----------|-----------------|
| Nutlis Complete Vaniljsmak | 76 56 32 | 4x125 ml flaska |
| Nutlis Complete Jordgubbssmak | 76 56 33 | 4x125 ml flaska |