

Nutrison sondnäring

Näringsmässigt kompletta sondnäringar färdiga att använda. Nutrison finns i flera varianter för att kunna anpassas till varje patients behov.

Ett säkert och enkelt system för enteral nutrition.



Nutrison sondnäring

För att möta patientens behov finns Nutrison sondnäringar i olika varianter. Nutrison Multi Fibre, Nutrison, Nutrison Energy Multi Fibre samt Nutrison Energy sondnäringar har en ny förbättrad sammansättning för ökad tolerans i övre och nedre mag-tarmkanalen. Vassle och vegetabiliska proteiner är tillsatta som påskyndar magsäckstömningen för minskad risk för illamående och kräkningar. De innehåller MCT-fett som påskyndar mag-tarmpassagen och upptaget av fett i tarmen. Innehåller fiskolja med DHA och EPA. Alla Nutrison sondnäringar är glutenfria och laktosreducerade med undantag av Nutrison Soya som är gluten- och laktosfri.

VID UPPSTART

Nutrison Pre

Komplett sondnäring med lågt energiinnehåll. Avsedd främst för uppstart av sondmatning när patienten haft lång tarmvila eller har känslig tarm.

Innehåller per 100 ml

- 50 kcal
- 2 g protein från mjölkprotein
- 2 g fett från raps- och solrosolja
- 6,2 g kolhydrat från maltodextrin

Vitaminer och spårämnen är tillsatta så att 1500 ml (750 kcal) tillgodoser dagsbehovet enligt RDA.



VID ÖKAT PROTEINBEHOV

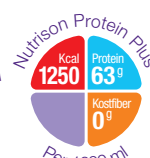
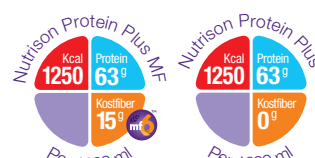
Nutrison Protein Plus Multi Fibre & Nutrison Protein Plus

Kompleta sondnäringar för patienter med ökat protein- och energibehov eller med tillstånd av måttlig metabol stress.

Innehåller per 100 ml

- 125 kcal
- 6,3 g protein från mjölkprotein
- 4,9 g fett från raps- och solrosolja
- 14,2 g kolhydrat från maltodextrin
- 1,5 g kostfiber (endast i Nutrison Protein Plus Multi Fibre)

Vitaminer och mineraler är tillsatta så att 1200 ml (1500 kcal) tillgodoser dagsbehovet enligt RDA.



VID NORMALT NÄRINGSBEHOV

Nutrison Multi Fibre & Nutrison

Kompleta sondnäringar för patienter med normalt energi- och näringsbehov.

Innehåller per 100 ml

- 100 kcal
- 4 g protein från vassle, kasein, ärt- och sojaprotein
- 3,9 g fett från raps-, solros- och fiskolja samt MCT-fett
- 12,3 g kolhydrat från maltodextrin samt rismjöl*
- 1,5 g kostfiber (endast i Nutrison Multi Fibre)

Vitaminer och mineraler är tillsatta så att 1500 ml (1500 kcal) tillgodoser dagsbehovet enligt RDA.



VID MJÖLKPROTEINALLERGI

Nutrison Soya

Komplett sondnäring för patienter med mjölkproteinallergi och normalt energi- och näringsbehov.

Innehåller per 100 ml

- 100 kcal
- 4 g protein från sojaprotein
- 3,9 g fett från raps- och solrosolja
- 12,3 g kolhydrat från maltodextrin

Vitaminer och mineraler är tillsatta så att 1500 ml (1500 kcal) tillgodoser dagsbehovet enligt RDA.



VID HÖGT ENERGIBEHOV

Nutrison Energy Multi Fibre & Nutrison Energy

Kompleta sondnäringar för patienter med extra högt energibehov och/eller vätskerestriktion.

Innehåller per 100 ml

- 150 kcal
- 6 g protein från vassle, kasein, ärt- och sojaprotein
- 5,8 g fett från raps-, solros- och fiskolja samt MCT-fett
- 18,4 g kolhydrat från maltodextrin samt glukossirap**
- 1,5 g kostfiber (endast i Nutrison Multi Fibre)

Vitaminer och mineraler är tillsatta så att 1000 ml (1500 kcal) tillgodoser dagsbehovet enligt RDA.



Dosering

Enligt ordination

Förvaring

Öppnad förpackning/flaska förvaras i rumstemperatur. Bäst före datum anges på förpackningen/flaskan som dag-mån-år. Öppnad förpackning/flaska skall förvaras i kylskåp högst ett dygn.

Övrigt

För information om förpackningar, se tabellen på baksidan.

Pack och säkerhet

Nutrison sondnäring i Pack är ett säkert och enkelt system för enteral nutrition. Det slutna systemet minskar risken för bakteriekontamination och tillåter en hängtid på 24 timmar. Kontinuerlig matning är därför möjlig och risken för gastrointestinala besvär kan minimeras. Matning över natten underlättas också.

VID LÅGT ENERGIBEHOV

Nutrison Low Energy Multi Fibre

Komplett sondnäring för patienter som t ex är sängliggande, äldre, fysiskt handikappade eller har neurologiska sjukdomar och som har ett lägre energibehov än patienter som är rörliga.

Innehåller per 100 ml

- 75 kcal
- 3 g protein från mjölkprotein
- 2,9 g fett från raps- och solrosolja
- 9,3 g kolhydrat från maltodextrin
- 1,5 g kostfiber

Vitaminer och mineraler är tillsatta så att 2000 ml (1500 kcal) tillgodoser dagsbehovet enligt RDA.





* Gäller Nutrison

** Gäller Nutrison Energy Multi Fibre

Näringsvärde per 100 ml

		VID UPP- START		VID NORMALT NÄRINGSBEHOV		VID HÖGT ENERGIBEHOV	
		Nutrison Pre		Nutrison Multi Fibre		Nutrison Energy Multi Fibre	
Energi	kcal kJ	50 210	103 430	100 420	153 640	150 630	
Protein	g (E%)	2,0 (16)	4,0 (16)	4,0 (16)	6,0 (16)	6,0 (16)	
Kolhydrat	g (E%)	6,2 (49)	12,3 (47)	12,3 (49)	18,4 (48)	18,3 (49)	
- varav sockerarter	g	0,5	0,8	0,7	2,4	1,1	
- därav laktos	g	<0,025	<0,025	<0,025	<0,025	<0,025	
Fett	g (E%)	2,0 (35)	3,9 (34)	3,9 (35)	5,8 (34)	5,8 (35)	
- mättat	g	0,2	1,0	1,0	1,5	1,5	
- varav MCT	g	-	0,6	0,6	0,9	0,9	
- enkelomättat	g	1,2	2,2	2,2	3,3	3,2	
- fleromättat	g	0,6	0,7	0,7	1,0	1,1	
- linolsyra	g	0,46	0,5	0,5	0,75	0,75	
- α-linolensyra	g	0,09	0,13	0,13	0,20	0,20	
- DHA	mg	-	14,0	14,0	14,3	14,3	
- EPA	mg	-	19,5	19,5	19,7	19,7	
Förhållandet n6:n3 är		5:1	3:1	3:1	3:1	3:1	
Kostfiber	g (E%)	- (-)	1,5 (3)	- (-)	1,5 (2)	- (-)	
- lösliga	g	-	0,7	-	1,2	-	
- olösliga	g	-	0,8	-	0,3	-	
Mineraler							
Natrium	mg (mmol)	50 (2,2)	100 (4,3)	100 (4,3)	134 (5,8)	134 (5,8)	
Kalium	mg (mmol)	75 (1,9)	150 (3,8)	150 (3,8)	201 (5,1)	201 (5,1)	
Klorid	mg (mmol)	63 (1,8)	125 (3,5)	125 (3,5)	100 (2,8)	100 (2,8)	
Kalcium	mg (mmol)	40 (1,0)	80 (2,0)	80 (2,0)	84 (2,1)	108 (2,7)	
Fosfor	mg (mmol)	36 (1,2)	72 (2,3)	72 (2,3)	84 (2,7)	108 (3,5)	
Magnesium	mg (mmol)	23 (0,9)	23 (0,9)	23 (0,9)	30 (1,2)	34 (1,4)	
Järn	mg	1,6	1,6	1,6	2,4	2,4	
Zink	mg	1,2	1,2	1,2	1,8	1,8	
Koppar	µg	180	180	180	270	270	
Mangan	mg	0,33	0,33	0,33	0,50	0,50	
Fluor	mg	0,10	0,10	0,10	0,15	0,15	
Molybden	µg	10,0	10,0	10,0	15,0	15,0	
Selen	µg	5,7	5,7	5,7	8,6	8,6	
Krom	µg	6,7	6,7	6,7	10,0	10,0	
Jod	µg	13	13	13	20	20	
Vitaminer							
Vitamin A	µg RE	82	82	82	123	123	
Karotenoider	mg	0,20	0,20	0,20	0,30	0,30	
Vitamin D	µg	0,70	1,0	1,0	1,5	1,5	
Vitamin E	mg α-TE	1,3	1,3	1,3	1,9	1,9	
Vitamin K	µg	5,3	5,3	5,3	8,0	8,0	
Tiamin	mg	0,15	0,15	0,15	0,23	0,23	
Riboflavin	mg	0,16	0,16	0,16	0,24	0,24	
Niacin	mg NE	1,8	1,8	1,8	2,7	2,7	
Pantotensyra	mg	0,53	0,53	0,53	0,80	0,80	
Vitamin B ₆	mg	0,17	0,17	0,17	0,26	0,26	
Folsyra	µg	27	27	27	40	40	
Vitamin B ₁₂	µg	0,21	0,21	0,21	0,32	0,32	
Biotin	µg	4,0	4,0	4,0	6,0	6,0	
Vitamin C	mg	10,0	10,0	10,0	15	15,0	
Övriga näringsämnen							
Kolin	mg	37	37	37	55	55	
Osmolaritet	mOsmol/l	140	250	255	390	360	
Osmolalitet	mOsmol/kg H ₂ O	150	300	305	500	460	
Vatten	g	92	83	85	76	78	
pH		6,7	6,8	7,0	6,9	6,9	

Näringsvärde per 100 ml

		VID LÅGT ENERGIBEHOV	VID ÖKAT PROTEINBEHOV		VID MJÖLK- PROTEINALLERGI
		 Nutrison Low Energy Multi Fibre	Nutrison Protein Plus	 Nutrison Protein Plus Multi Fibre	Nutrison Soya
Energi	kcal kJ	75 315	125 525	125 525	100 420
Protein	g (E%)	3,0 (16)	6,3 (20)	6,3 (20)	4,0 (16)
Kolhydrat	g (E%)	9,3 (49)	14,2 (45)	14,2 (45)	12,3 (49)
- varav sockerarter	g	0,7	1,1	1,1	1,0
- därav laktos	g	<0,025	<0,025	<0,025	<0,006
Fett	g (E%)	2,9 (35)	4,9 (35)	4,9 (35)	3,9 (35)
- mättat	g	0,3	0,5	0,5	0,4
- enkelomättat	g	1,7	2,9	2,9	2,3
- fleromättat	g	0,9	1,5	1,5	1,2
- linolsyra	g	0,69	1,15	1,13	0,94
- α -linolensyra	g	0,13	0,22	0,22	0,2
Förhållandet n6:n3 är		5:1	5:1	5:1	5:1
Kostfiber	g (E%)	1,5 (-)	- (-)	1,5 (-)	- (-)
- lösliga	g	0,7	-	0,7	-
- olösliga	g	0,8	-	0,8	-
Mineraler					
Natrium	mg (mmol)	75 (3,3)	111 (4,8)	111 (4,8)	100 (4,3)
Kalium	mg (mmol)	113 (2,9)	168 (4,3)	168 (4,3)	150 (3,8)
Klorid	mg (mmol)	94 (2,6)	139 (3,9)	139 (3,9)	125 (3,5)
Kalcium	mg (mmol)	60 (1,5)	90 (2,2)	90 (2,2)	80 (2,0)
Fosfor	mg (mmol)	54 (1,7)	90 (2,9)	90 (2,9)	72 (2,3)
Magnesium	mg (mmol)	17 (0,7)	28 (1,2)	28 (1,2)	23 (0,9)
Järn	mg	1,2	2,0	2,0	1,6
Zink	mg	0,90	1,5	1,5	1,2
Koppar	μ g	135	225	225	180
Mangan	mg	0,25	0,41	0,41	0,33
Fluor	mg	0,08	0,13	0,13	0,10
Molybden	μ g	7,5	13,0	13,0	10,0
Selen	μ g	4,3	7,1	7,1	5,7
Krom	μ g	5,0	8,3	8,3	6,7
Jod	μ g	10	17	17	13
Vitaminer					
Vitamin A	μ g RE	61	102	102	82
Karotenoider	mg	0,15	0,25	0,25	0,20
Vitamin D	μ g	0,53	0,88	0,88	0,70
Vitamin E	mg α -TE	0,94	1,6	1,6	1,3
Vitamin K	μ g	4,0	6,6	6,6	5,3
Tiamin	mg	0,11	0,19	0,19	0,15
Riboflavin	mg	0,12	0,20	0,20	0,16
Niacin	mg NE	1,4	2,3	2,3	1,8
Pantotensyra	mg	0,40	0,66	0,66	0,53
Vitamin B ₆	mg	0,13	0,21	0,21	0,17
Folsyra	μ g	20	33	33	27
Vitamin B ₁₂	μ g	0,16	0,26	0,26	0,21
Biotin	μ g	3,0	5,0	5,0	4,0
Vitamin C	mg	7,5	12,5	13	10,0
Övriga näringsämnen					
Kolin	mg	28	46	46	37
Osmolaritet	mOsmol/l	195	290	280	250
Osmolalitet	mOsmol/kg H ₂ O	220	355	360	295
Vatten	g	88	81	80	85
pH		6,5	6,6	6,6	7

Ingredienser

Nutrison Pre:

Vatten, maltodextrin, mjölkprotein (kasein), vegetabiliskt fett (raps- och solrosolja), trikaliumcitrat, surhetsreglerande medel (citronsyra), magnesiumklorid, trinatriumcitrat, emulgeringsmedel (sojalecitin), kaliumdivätefosfat, kolinklorid, karotenoidblandning (β-karoten, lutein, lykopen), kalciumhydroxid, natrium-L-askorbat, magnesiumhydroxid, järnlaktat, zinksulfat, DL-α-tokoferylacetat, nikotinamid, retinylacetat, kopparglukonat, natriumselenit, mangansulfat, kalcium-D-pantotenat, kromklorid, D-biotin, kolekalciferol, folsyra, tiaminhydroklorid, pyridoxinhydroklorid, cyanokobalamin, natriummolybdat, riboflavin, natriumfluorid, kaliumjodid, fytomenadion.

Nutrison Multi Fibre & Nutrison:

Vatten, maltodextrin, vegetabiliskt fett (raps- och solrosolja), MCT-fett, glutenfri kostfibermix* (sojapolycksackarider, resistent stärkelse, inulin, gummi arabicum, cellulosa, oligofruktos), vassleprotein koncentrat (från mjölk), rismjöl***, natriumkaseinat (från mjölk), ärtproteinisolat, sojaproteinisolat, emulgeringsmedel (sojalecitin), surhetsreglerande medel (citronsyra), natriumklorid, fiskolja, trikaliumfosfat, trikaliumcitrat, dikaliumhydrofosfat, kaliumhydroxid, kaliumklorid, karotenoidblandning (innehåller soja) (β-karoten, lutein, lykopen), kolinklorid, kalciumhydroxid, magnesiumhydroxid, magnesiumhydrofosfat, natrium-L-askorbat, järnlaktat, zinksulfat, nikotinamid, retinylacetat, DL-α-tokoferylacetat, kopparglukonat, natriumselenit, mangansulfat, kalcium-D-pantotenat, kromklorid, D-biotin, kolekalciferol, pteroylmonoglutaminsyra, tiaminhydroklorid, pyridoxinhydroklorid, natriummolybdat, riboflavin, natriumfluorid, kaliumjodid, fytomenadion, cyanokobalamin.

* Gäller Nutrison Multi Fibre

** Gäller Nutrison

Nutrison Energy Multi Fibre & Nutrison Energy:

Vatten, maltodextrin, vegetabiliskt fett (raps- och solrosolja), MCT-fett, glukosirap*, vassleprotein koncentrat (från mjölk), glutenfri kostfibermix* (inulin, oligofruktos, gummi arabicum, sojapolycksackarider, cellulosa, resistent stärkelse), natriumkaseinat (från mjölk), ärtproteinisolat, sojaproteinisolat, emulgeringsmedel (sojalecitin), trikaliumcitrat, trinatriumcitrat, magnesiumhydrofosfat, kalciumkarbonat, kaliumklorid, fiskolja, trikaliumfosfat**, kaliumhydroxid, karotenoidblandning (innehåller soja) (β-karoten, lutein, lykopen), kolinklorid, natriumklorid, natrium-L-askorbat, magnesiumkarbonat*, järnlaktat, zinksulfat, nikotinamid, retinylacetat, DL-α-tokoferylacetat, kopparglukonat, natriumselenit, mangansulfat, kalcium-D-pantotenat, kromklorid, D-biotin, kolekalciferol, pteroylmonoglutaminsyra, tiaminhydroklorid, pyridoxinhydroklorid, natriummolybdat, riboflavin, natriumfluorid, kaliumjodid, fytomenadion, cyanokobalamin

* Gäller Nutrison Energy Multi Fibre

Nutrison Soya:

Vatten, maltodextrin, sojaproteinisolat, vegetabiliskt fett (raps- och solrosolja), emulgeringsmedel (sojalecitin), surhetsreglerande medel (citronsyra), natriumklorid, kaliumklorid, dikaliumvätefosfat, trikaliumcitrat, trikaliumdicitrat, kalciumkarbonat, kaliumhydroxid, magnesiumvätefosfat, kolinklorid, karotenoidblandning (β-karoten, lutein, lykopen), kalciumhydroxid, magnesiumhydroxid, natriumaskorbat, trinatriumcitrat, järnlaktat, zinksulfat, nikotinamid, retinylacetat, DL-α-tokoferylacetat, mangansulfat, kopparglukonat, kalcium-D-pantotenat, kromklorid, D-biotin, kolekalciferol, folsyra, tiaminhydroklorid, pyridoxinhydroklorid, cyanokobalamin, riboflavin, natriumselenit, natriumfluorid, kaliumjodid, fytomenadion, natriummolybdat.

Nutrison Low Energy Multi Fibre:

Vatten, maltodextrin, mjölkprotein (kasein), vegetabiliskt fett (raps- och solrosolja), glutenfri kostfibermix (sojapolycksackarider, gummi arabicum, resistent stärkelse, inulin, cellulosa, oligofruktos), dikalium vätefosfat, emulgeringsmedel (sojalecitin), magnesiumklorid, citronsyra, trinatriumcitrat, trikaliumcitrat, kalciumhydroxid, kolinklorid, karotenoidblandning (innehåller soja) (β-karoten, lutein, lykopen) natriumaskorbat, kaliumhydroxid, järnlaktat, zinksulfat, nikotinamid, retinylacetat, DL-α-tokoferylacetat, kopparglukonat, mangansulfat, kalcium-D-pantotenat, kolekalciferol, tiaminhydroklorid, folsyra, pyridoxinhydroklorid, cyanokobalamin, riboflavin, natriumfluorid, fytomenadion, kromklorid, natriummolybdat, kaliumjodid, natriumselenit, D-biotin.

Nutrison Protein Plus Multi Fibre & Nutrison Protein Plus:

Vatten, maltodextrin, mjölkprotein (kasein), vegetabiliskt fett (raps- och solrosolja), glutenfri kostfibermix* (sojapolycksackarider, gummi arabicum, resistent stärkelse, inulin, cellulosapulver, oligofruktos), trikaliumcitrat, emulgeringsmedel (lecitin), surhetsreglerande medel (citronsyra), trinatriumcitrat*, natriumklorid, magnesiumklorid, magnesiumvätefosfat**, dikaliumvätefosfat, kalciumhydroxid, karotenoidblandning (innehåller soja) (β-karoten, lutein, lykopen) kolinklorid, trinatriumcitrat, natrium-L-askorbat, magnesiumkarbonat*, järnlaktat, kaliumhydroxid, zinksulfat, nikotinamid, retinylacetat, DL-α-tokoferylacetat, kopparglukonat, mangansulfat, kalcium-D-pantotenat, D-biotin, kolekalciferol, tiaminhydroklorid, folsyra, pyridoxinhydroklorid, cyanokobalamin, riboflavin, natriumfluorid, kaliumjodid, natriumselenit, fytomenadion, kromklorid, natriummolybdat.

* Gäller Nutrison Protein Plus Multi Fibre

Den ingående ordningen för Nutrison Protein Plus Multi Fibre kan skilja sig något åt.

** Gäller Nutrison Protein Plus

Multi Fibre



Nutricias fibersondnäringar innehåller en unik patenterad blandning av lösliga och olösliga kostfiber, Multi Fibre. Multi Fibre kommer från sojapolycksackarider, inulin, resistent stärkelse, oligofruktos, cellulosa och gummi arabicum. Olika kostfiber har olika funktion i vår magtarmkanal. Därför är det viktigt

med flera olika kostfibertyper i en sondnäring. Vår unika kostfiberblandning hjälper till att normalisera tarmfunktionen och undvika förstoppning. Nutrison med Multi Fibre liknar fibersammansättningen i vanlig mat och bör därför i möjligaste mån vara förstahandsval.



Beställning:

Nutrison sondnäringsar kan köpas på apotek. Vårdenheter kan beställa direkt från Oriola KD Health Care AB, Box 900, 745 25 Enköping
 Tel: 0771-999 888 • Fax: 0171-41 49 99 • E-post: ks.sjukvard@oriola-kd.se

Produkt	Best. nr	Antal/Förp
Nutrison Pre	20 00 17	8 Pack à 500 ml
	25 82 51	8 Pack à 1000 ml
Nutrison Multi Fibre	20 00 15	8 Pack à 500 ml
	25 83 01	8 Pack à 1000 ml
	24 93 42	12 flaskor à 500 ml
Nutrison	20 00 13	8 Pack à 500 ml
	25 82 69	8 Pack à 1000 ml
	27 52 55	12 flaskor à 500 ml
Nutrison Energy Multi Fibre	20 38 17	8 Pack à 500 ml
Nutrison Energy	20 00 16	8 Pack à 500 ml
	25 82 93	8 Pack à 1000 ml
	27 52 63	12 flaskor à 500 ml
Nutrison Low Energy Multi Fibre	20 04 79	8 Pack à 1000 ml
Nutrison Protein Plus Multi Fibre	20 23 60	8 Pack à 500 ml
	20 22 30	8 Pack à 1000 ml
Nutrison Protein Plus	20 23 59	8 Pack à 500 ml
	20 22 29	8 Pack à 1000 ml
Nutrison Soya	26 29 56	8 Pack à 1000 ml
	23 06 64	12 flaskor à 500 ml

Nutricias sondnäringsar finns även i andra varianter som är anpassade efter speciella behov.

Sondnärings vid malabsorptionstillstånd	• Nutrison advanced Peptisorb
Sondnäringsar för diabetespacienter	• Nutrison advanced Dison, • Nutrison advanced Dison Low Energy
Sondnärings vid trycksår	• Nutrison advanced Cubison

Information om dessa produkter finns på separat produktfaktablad eller i vår broschyr om sondnäringsar. Informationen finns även på vår hemsida, www.nutricia.se.