

Flocare[®]

Gastrostomikateter

Ersättningskateter med invändig fixeringsballong
och utvändig fixeringsplatta

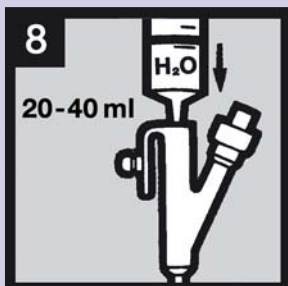
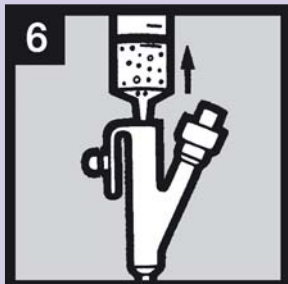
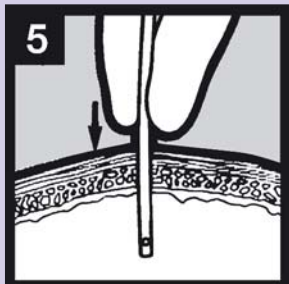
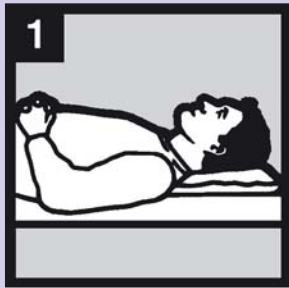


Bruksanvisning

Tvätta händerna noga och torka av dem på ren handduk.

1. Lägg patienten i ryggläge. Kontrollera Charrière storlek och längd på den kateter som skall ersättas. Lägg bedövningsgel (t ex Emla eller Xylocain) runt den befintliga katetern samt kompresser under kateterns fixeringsplatta för att förhindra att magsaft läcker ut på huden.
2. Ta den nya Flocare Gastrostomikatetern, med samma Charrière storlek som den tidigare, och kontrollera att ballongen är hel. Ballongen kontrolleras genom att fyllas med angiven mängd sterilt vatten. Lösningen sprutas in genom ballongventilen.
3. Med sterila handskar, rulla därefter ballongen mellan tummen och pekfingret för att kontrollera att ballongen är symmetrisk. Kontrollera ev. läckage, töm ballongen.
4. Stäng förslutningen till matningsporten. Avlägsna den gamla katetern enligt instruktion. Rengör stomiöppningen med torra kompresser. Stryk ett vattenlösligt glidmedel eller bedövningsgel på spetsen av den nya katetern. Undvik att täppa till kateterspetsens öppningar.
5. För in den nya katetern så långt som möjligt i stomin.
6. Håll fast katetern och bekräfta var kateterspetsen befinner sig genom att aspirera magsäcksinnehåll genom kateterns matningsport. Mät pH på magsäcksinnehållet. Om pH är lägre än 5,5 befinner sig kateterspetsen i magsäcken. Vid tveksamhet, kontrollera kateterns läge med hjälp av endoskopi eller kontraströntgen.*
7. Fyll ballongen genom ballongventilen med den mängd sterilt vatten som finns angiven på katetern. Fyll aldrig ballongen så att det överskrider dess volymkapacitet. Dra varsamt ut katetern tills längden som sticker ut genom stomin är lika lång som tidigare kateters längd (se punkt 1). Notera storlek i Charrière, längd på inlagd kateter och mängd sterilt vatten som sprutats in i ballongen i journal och cardex.
8. Spruta in 20 – 40 ml vatten i matningsporten för att undvika stopp i katetern.
9. För den yttre fixeringsplattan till ett läge ca 5 mm från huden. Fixera därefter katetern genom att trä den genom plattan varvid den böjs i ca 90° vinkel.

* Författningshänvisning SOSFS 1988:25



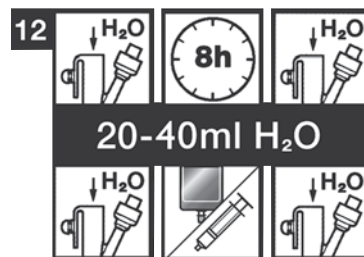
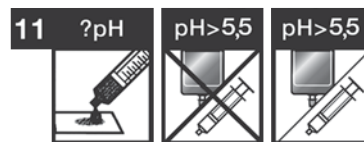
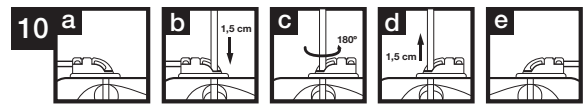
Underhåll/skötsel

Inspektera huden runt fixeringsplattan dagligen, sök efter rodnad och svullnad och desinficera huden kring stomin. Så snart stomin är helt läkt räcker det att regelbundet göra rent med ljummet tvålatten, skölja och torka.

Viktigt: vrid katetern dagligen 180° (fig. 10).

Kontrollera kateterns placering genom att aspirera och mäta pH varje gång en ny förpackning sondnäringsanslutelse eller så fort det råder tvivel om kateterns läge. Kontroll bör ske minst tre gånger per dag (fig. 11). Spola rent katetern med 20 – 40 ml vatten före och efter varje matning eller medicine ring och minst var 8:e timme, för att förhindra stopp i katetern (fig. 12).

Kontrollera mängden vatten i ballongen en gång i veckan. Vid behov fyll på med sterilt vatten till samma mängd som finns noterad i journal eller cardex. Administrera aldrig enteral näring eller medicin i ballongventilen.



Borttagande/byte

Byte av Gastrostomikateter beror på kateterns kondition och/eller skall ske på inrådan av läkare. När Gastrostomikatetern skall tas bort töms ballongen med hjälp av en spruta. Dra därefter varsamt ut katetern tills spetsen är utanför stomin. Om katetern dragits ut av misstag, sätt omedelbart in en ny Flocare Gastrostomikateter (med samma Charrière) så att fisteln hålls öppen. Ballongen skall sedan fyllas under övervakning av läkare/medicinsk ansvarig eller endoskopisk kontroll för att förhindra att fisteln skadas.

Beställning:

Flocare® Gastronomikatetrar kan köpas på apotek. Vårdenheter kan beställa direkt från Oriola KD Health Care AB, Box 900, 745 25 Enköping. Tel: 0771-999 888 • Fax: 0171-41 49 99 E-post: ks.sjukvard@oriola-kd.se

Produkt	Best nr	Antal /Förp
Flocare® Gastrostomikateter, Ch 14	75 39 54	2 st
Flocare® Gastrostomikateter, Ch 16	75 39 62	2 st
Flocare® Gastrostomikateter, Ch 18	75 39 70	2 st
Flocare® Gastrostomikateter, Ch 20	75 39 88	2 st

Flocare®

Gastrostomikateter

Ersättningskateter med invändig fixeringsballong och utvändig fixeringsplatta för placering i en redan etablerad, läkt stomi.

Flocare Gastrostomikateter har följande egenskaper

- Invändig fixeringsballong för enkel hantering vid avlägsnande och byte
- Finns i storlekarna: Ch 14, 16, 18, 20
- Material: silikon

Användning

Indikationer

Flocare Gastrostomikateter används då patienten är i behov av enteral näringstillförsel under längre tid än liggtiden för den ursprungliga katetern (vanligtvis PEG), samt vid behov av dekompression av magsäcken.

Tack vare sin ballongkonstruktion är katetern lätt att avlägsna och byta även i hemmet.

Kontraindikationer

- ej etablerad stomi eller infekterad stomi
- ascites
- peritonealt carcinom