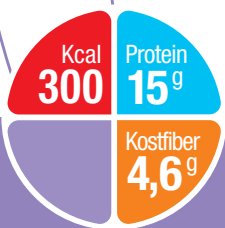


# Fortimel Soup

Krämig soppa med kyckling- eller tomatsmak. Färdig att äta. Protein- och energirik, berikad med kostfiber.



# Fortimel Soup

Fortimel Soup är ett alternativ till söta kosttillsätt. Det är en krämig protein- och energirik soppa med kyckling- eller tomat smak. Soppan är berikad med mf6 - en balanserad blandning av lösliga och olösliga kostfiber. Naturligt fri från gluten och laktosreducerad.

## Innehåller per 100 ml

- 150 kcal
- 7,5 g protein från mjölk-, kyckling-\* och vegetabiliskt protein\*\* (20 E%)
- 7 g fett från raps- och solrosolja (42 E%)
- 14,3 g kolhydrat från maltodextrin och stärkelse från majs (37 E%)
- 2,3 g kostfiber varav 1,4 g lösliga och 0,9 g olösliga kostfiber

## Användning

Fortimel Soup ges som tillsätt till den vanliga maten till de patienter som behöver ett extra närings- och proteintillskott. Serveras lämpligen varm. Kan värmas i mikrovågsugn enligt beskrivning på förpackningen eller värmas försiktigt i kastrull. Kontrollera alltid temperaturen på soppan innan servering.

## Dosering

1-3 förpackningar per dag eller enligt ordination.

## Förvaring

Öppnad förpackning förvaras torr, ej över normal rumstemperatur (4-25°C). Öppnad förpackning som ej värmts, skall förvaras i kylskåp och användas inom 24 timmar. Öppnad förpackning som värmts skall användas inom en timme. Uppvärmad soppa skall ej värmas på nytt. UHT-steriliserad. Förpackad i en skyddande atmosfär. Bäst före datum (dag-mån-år) anges på förpackningens lock.

## Fortimel Soup kycklingsmak ingredienser

Vatten, maltodextrin (majs), vegetabiliskt fett (raps- och solrosolja), mjölkproteinisolat, glutenfri kostfibermix (sojapolysackarider, inulin, oligofruktos, resistent stärkelse, gummi arabicum, cellulosa), mjölkprotein, majsstärkelse, kycklingpulver, aromämne, stabiliseringsmedel (karragenan, guarkärnmjöl, mono- och diglycerider av fettsyror, xantangummi), emulgeringsmedel (sojalecitin), mononatriumglutamat, kaliumhydroxid, magnesiumcitrat, kolinklorid, kaliumdivätefosfat, natrium-L-askorbat,  $\beta$ -karoten, kaliumklorid, askorbinsyra, trinatriumcitrat, zinksulfat, järnsulfat, nikotinamid, retinylacetat, natriumselenit, DL- $\alpha$ -tokoferylacetat, mangansulfatmonohydrat, kalcium-D-pantotenat, D-biotin, kopparsulfat, kolekalciferol, tiaminhydroklorid, pteroylmonoglutaminsyra, pyridoxinhydroklorid, cyanokobalamin, riboflavin, kaliumjodid, natriumfluorid, fytomenadion, kromklorid, natriummolybdat.

## Fortimel Soup tomat smak ingredienser

Vatten, maltodextrin (majs), mjölkprotein, vegetabiliskt fett (raps- och solrosolja), tomatjuicekoncentrat (3%), glutenfri kostfibermix (sojapolysackarider, inulin, oligofruktos, resistent stärkelse, gummi arabicum, cellulosa), majsstärkelse, aromämne (tomat, rosmarin, peppar), emulgeringsmedel (mono- och diglycerider av fettsyror), mononatriumglutamat, kaliumhydroxid, lökextrakt, natriumklorid, kolinklorid, askorbinsyra, stabiliseringsmedel (karragenan, guarkärnmjöl), färgämne (paprikaextrakt), provencalkryddor, magnesiumoxid, magnesiumcitrat, färgämne (E124), zinksulfat, järnsulfat, nikotinamid, natriumselenit, mangansulfat, kalcium-D-pantotenat, DL- $\alpha$ -tokoferylacetat, pyridoxinhydroklorid, kopparsulfat, tiaminhydroklorid, riboflavin, retinylacetat, pteroylmonoglutaminsyra, D-biotin, fytomenadion, natriumfluorid, kolekalciferol, cyanokobalamin, kromklorid, natriummolybdat, kaliumjodat.

\* Fortimel Soup kycklingsmak

\*\* Fortimel Soup tomat smak

## Näringsvärde per 100 ml

Fortimel Soup		kyckling- smak	tomat- smak
<b>Energi</b>	kcal	150	150
	kJ	630	630
<b>Protein (20 E%)</b>	g	7,5	7,5
<b>Kolhydrat (37 E%)</b>	g	14,3	14,1
- varav sockerarter	g	0,9	1,6
- därav laktos	g	0,02	<0,025
<b>Fett (42 E%)</b>	g	7,0	7,0
- mättat	g	0,7	0,7
- enkelomättat	g	4,3	4,3
- fleromättat	g	2,1	2,0
- linolsyra	g	1,4	1,5
- $\alpha$ -linolensyra	g	0,3	0,3
Förhållandet n-6:n-3		5:1	5:1
<b>Kostfiber</b>	g	2,3	2,3
- lösliga	g	1,4	1,3
- olösliga	g	0,9	1,0
<b>Mineraler</b>			
Natrium	mg (mmol)	170 (7,4)	200 (8,7)
Kalium	mg (mmol)	160 (4,1)	230 (5,9)
Klorid	mg (mmol)	200 (5,6)	219 (6,2)
Kalcium	mg (mmol)	105 (2,6)	110 (2,7)
Fosfor	mg (mmol)	105 (3,4)	85 (2,8)
Magnesium	mg (mmol)	20 (0,8)	20 (0,8)
Järn	mg	1,0	1,0
Zink	mg	1,8	1,8
Koppar	$\mu$ g	145	150
Mangan	mg	0,50	0,50
Fluor	mg	0,15	0,15
Molybden	$\mu$ g	15	15
Selen	$\mu$ g	9,0	9,0
Krom	$\mu$ g	10	10
Jod	$\mu$ g	20	20
<b>Vitaminer</b>			
Vitamin A	$\mu$ g RE	150	150
Vitamin D <sub>3</sub>	$\mu$ g	1,1	1,1
Vitamin E	mg $\alpha$ -TE	1,9	1,9
Vitamin K	$\mu$ g	8,0	8,0
Tiamin	mg	0,23	0,23
Riboflavin	mg	0,24	0,24
Niacin	mg NE	2,7	2,7
Pantotensyra	mg	0,8	0,8
Vitamin B <sub>6</sub>	mg	0,26	0,26
Folsyra	$\mu$ g	40	40
Vitamin B <sub>12</sub>	$\mu$ g	0,32	0,32
Biotin	$\mu$ g	6,0	6,0
Vitamin C	mg	15	15
<b>Övriga näringsämnen</b>			
Kolin	mg	55	55
Vatten	g	75	75
Osmolaritet	mOsm/l	350	460
Osmolalitet	mOsm/kg H <sub>2</sub> O	465	620

## Beställning:

Fortimel Soup kan köpas på apotek. Vårdenheter kan beställa direkt från Kronans Droghandel AB, Box 900, 745 25 Enköping.  
Tel: 0771-758 758 • Fax: 0171-41 49 99.  
E-post: ks.sjukvard@kd.se

Fortimel Soup	Best nr KD och Apotek	Antal/Förp
Kycklingsmak	21 03 57	2 förp. à 200 ml
Tomat smak	21 05 21	2 förp. à 200 ml



- som när du äter vanlig mat

mf6 - multifiber är en patenterad kostfiberblandning med 6 olika kostfiber som liknar den fibersammansättning som finns i vanlig mat. mf6 ger en optimal balans av lösliga och olösliga kostfiber som kan bidra till en förbättrad tarmfunktion.