

# Nutrison advanced

## Sjukdomsspecifika sondnäringar

Vid diabetes

- Nutrison advanced Diason & Nutrison advanced Diason Low Energy

Vid trycksår

- Nutrison advanced Cubison

Vid malabsorptions-  
syndrom

- Nutrison advanced Peptisorb



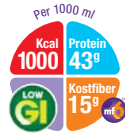
## VID DIABETES

# Nutrison advanced Diason & Nutrison advanced Diason Low Energy

Nutrison advanced Diason och Nutrison advanced Diason Low Energy är näringsmässigt kompletta sondnäringsar särskilt anpassade för personer med diabetes. De är rika på enkelomättat fett och berikade med mf6 - en blandning av lösliga och olösliga kostfiber. Diason sondnäringsar är baserade på sojaprotein och har stärkelse som främsta kolhydratkälla. Produkterna är naturligt fria från gluten samt klassificeras som laktosfria.

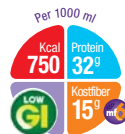
### Nutrison advanced Diason innehåller per 100 ml

- 100 kcal
- 4,3 g protein från sojaprotein
- 4,2 g fett från solros- och rapsolja
- 11,3 g kolhydrat från fruktos och stärkelse
- 1,5 g kostfiber
- Vitaminer och mineraler är tillsatta så att 1500 ml (1500 kcal) tillgodoser dagsbehovet enligt RDA



### Nutrison advanced Diason Low Energy innehåller per 100 ml

- 75 kcal
- 3,2 g protein från sojaprotein
- 8,5 g kolhydrat från fruktos och stärkelse
- 1,5 g kostfiber
- Vitaminer och mineraler är tillsatta så att 2000 ml (1500 kcal) tillgodoser dagsbehovet enligt RDA



### Ingredienser Nutrison advanced Diason

Vatten, stärkelse, sojaprotein, vegetabilisk olja, fruktos, glutenfri kostfibermix (inulin, gummi arabicum, oligofruktos, sojapolysackarider, cellulosa, resistent stärkelse), emulgeringsmedel (sojalecitin), kaliumklorid, trinatriumcitrat, trikalciumfosfat, magnesiumvätekarbonat, kaliumhydroxid, karotenoidblandning, kolinklorid, natrium-L-askorbat, natriumklorid, trikaliumcitrat, kalciumkarbonat, DL- $\alpha$ -tokoferylacetat, järnlaktat, zinksulfat, nikotinamid, retinylacetat, kopparglukonat, mangansulfat, kalcium-D-pantotenat, cyanokobalamin, D-biotin, folsyra, kolekalciferol, tiaminhydroklorid, pyridoxinhydroklorid, riboflavin, natriumfluorid, fytomenadion, kromklorid, kaliumjodid, natriummolybdat, natriumselenit.

### Ingredienser Nutrison advanced Diason Low Energy

Vatten, stärkelse, sojaprotein, vegetabilisk olja, glutenfri kostfibermix (inulin, gummi arabicum, oligofruktos, sojapolysackarider, cellulosa, resistent stärkelse), fruktos, kaliumklorid, emulgeringsmedel (sojalecitin), surhetsreglerande medel (citronsyra), trinatriumcitrat, dikalciumvätefosfat, magnesiumvätekarbonat, karotenoidblandning, kolinklorid, natriumklorid, kalciumhydroxid, trikalciumfosfat, kaliumhydroxid, natrium-L-askorbat, DL- $\alpha$ -tokoferylacetat, järnlaktat, zinksulfat, nikotinamid, retinylacetat, kopparglukonat, mangansulfat, kalcium-D-pantotenat, cyanokobalamin, D-biotin, folsyra, kolekalciferol, tiaminhydroklorid, pyridoxinhydroklorid, riboflavin, natriumfluorid, fytomenadion, kromklorid, kaliumjodid, natriummolybdat, natriumselenit.

## VID TRYCKSÅRSBEHANDLING

# Nutrison advanced Cubison

Nutrison advanced Cubison är en näringsmässigt komplett sondnäringsar särskilt anpassad för kostbehandling av patienter med trycksår. Nutrison advanced Cubison är proteinrik och berikad med arginin, zink, vitamin C och antioxidanter. Dessa näringsämnen har betydelse för sårhelingsprocessen vid trycksår. Innehåller mf6 - en blandning av lösliga och olösliga kostfiber. Naturligt fri från gluten samt laktosreducerad.

### Nutrison advanced Cubison innehåller per 100 ml

- 100 kcal
- 5,5 g protein från mjölkprotein
- 3,3 g fett från raps-, solros- och MCT-olja
- 12,5 g kolhydrat från maltodextrin
- 1,5 g kostfiber från mf6



### Ingredienser Nutrison advanced Cubison

Vatten, maltodextrin, mjölkprotein, vegetabiliskt fett (raps- och solrosolja), glutenfri kostfibermix (resistent stärkelse, inulin, sojapolysackarider, gummi arabicum, cellulosa, oligofruktos), MCT-olja, L-arginin, surhetsreglerande medel (citronsyra), emulgeringsmedel (sojalecitin), trikaliumcitrat, kaliumklorid, natriumklorid, trinatriumcitrat, natrium-L-askorbat, dikalciumvätefosfat, trikalciumfosfat, karotenoidblandning (innehåller soja) $\beta$ -karoten, lutein, lykopen), magnesiumvätefosfat, kolinklorid, kalciumhydroxid, magnesiumhydroxid, DL- $\alpha$ -tokoferylacetat, kaliumhydroxid, järnlaktat, zinksulfat, nikotinamid, retinylacetat, kopparglukonat, mangansulfat, kalcium-D-pantotenat, D-biotin, folsyra, kolekalciferol, tiaminhydroklorid, folsyra, pyridoxinhydroklorid, cyanokobalamin, riboflavin, natriumfluorid, natriumselenit, kaliumjodid, fytomenadion, kromklorid, natriummolybdat.

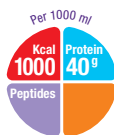


# Nutrison advanced Peptisorb

Näringsmässigt komplett sondnärning baserad på hydrolyserad vassle och MCT-fett för patienter med malabsorptionssyndrom.

### Nutrison advanced Peptisorb innehåller per 100 ml

- 100 kcal
- 4,0 g protein från hydrolyserad vassle
- 1,7 g fett från soja- och MCT-olja
- 17,6 g kolhydrat från maltodextrin och stärkelse från majs



### Ingredienser Nutrison advanced Peptisorb

Avmineraliserat vatten, maltodextrin, hydrolyserad vassleprotein, majsstärkelse, surhetsreglerande medel (citronsyra), vegetabiliskt fett (sojaolja, MCT-olja), kalciumvätefosfat, trikaliumcitrat, trinatriumcitrat, kaliumdivätefosfat, magnesiumklorid, natriumklorid, kolinklorid, karotenoidblandning (innehåller soja)(β-karoten, lutein, lykopen), natrium-L-asorbat, taurin, järnlaktat, DL-α-tokoferylacetat, zinksulfat, nikotinamid, retinylacetat, kopparglukonat, mangansulfat, natriumselenit, kalcium-D-pantotenat, kromklorid, D-biotin, pyridoxinhydroklorid, pteroylmonoglutaminsyra, kolekalciferol, tiaminhydroklorid, riboflavin, natriumfluorid, kaliumjodid, fytomenadion, cyanokobalamin, natriummolybdat.

### Dosering

Enligt ordination.

### Förvaring

Oöppnad förpackning förvaras i rumstemperatur.

Bäst före datum anges på förpackningen som dag-månad-år.

### Övrigt

Packförpackningen har ett slutet system vilket minskar risken för bakteriekontamination och tillåter en hängtid på 24 timmar vid aseptisk hantering och kontinuerlig matning. Packen används med Flocare<sup>®</sup> Universal Pack Droppaggregat eller någon av Flocare Infinitys pumpaggregat. Pumpaggregaten används tillsammans med Flocare Infinity nutritionspump.

Nutrison advanced Diason finns i 500 ml och 1000 ml Pack.  
Nutrison advanced Diason Low Energy finns i 1000 ml Pack.  
Nutrison advanced Cubison finns i 1000 ml Pack.  
Nutrison advanced Peptisorb finns i 500 ml och 1000 ml Pack.

### Beställning:

Nutrison advanced sjukdomsspecifika sondnärningar kan köpas på apotek. Vårdenheter kan beställa direkt från Oriola KD Health Care AB,  
Box 900, 745 25 Enköping.

Tel: 0771-758 758 • Fax: 0171-41 49 99

E-post: ks.sjukvard@oriola-kd.se

Produkt	Best nr	Antal/Förp
Nutrison advanced Diason	20 18 19	8x500 ml
	20 04 61	8x1000 ml
Nutrison advanced Diason Low Energy	20 04 62	8x1000 m
Nutrison advanced Cubison	20 20 47	8x1000 m
Nutrison advanced Peptisorb	28 48 44	8x1000 m
	21 05 98	8x500 m



## Näringsvärde per 100 ml

		Nutrison advanced Diason	Nutrison advanced Diason Low Energy	Nutrison advanced Cubison	Nutrison advanced Peptisorb
<b>Energi</b>	kcal	100	75	100	100
	kJ	420	315	420	425
<b>Protein (17 E%)* (20 E%)** (16 E%)***</b>	g	4,3	3,2	5,5	4,0
	- varav arginin g	-	-	0,85	-
<b>Kolhydrat (45 E%)* (50 E%)** (69 E%)***</b>	g	11,3	8,4	12,5	17,6
	- varav sockerarter g	2,3	1,8	1,0	1,7
	- därav laktos g	<0,006	<0,006	<0,025	0,1
<b>Fett (38 E%)* (30 E%)** (15 E%)***</b>	g	4,2	3,2	3,3	1,7
	- mättat g	0,5	0,4	1,2	1,0
	- enkelomättat g	2,9	2,2	1,4	0,2
	- fleromättat g	0,8	0,6	0,7	0,5
	MCT g	-	-	0,8	0,8
	- linolsyra g	0,61	0,47	0,58	0,44
	- $\alpha$ -linolensyra g	0,07	0,08	0,12	0,04
	Förhållandet n-6:n-3	8,5:1	8:1	5:1	11:1
<b>Kostfiber</b>	g	1,5	1,5	1,5	-
	- varav lösliga g	1,2	1,2	0,7	-
	- varav olösliga g	0,3	0,3	0,8	-
<b>Mineraler</b>					
Natrium	mg (mmol)	100 (4,3)	75 (3,3)	100 (4,3)	100 (4,3)
Kalium	mg (mmol)	150 (3,8)	113 (2,9)	150 (3,8)	150 (3,8)
Klorid	mg (mmol)	125 (3,5)	94 (2,6)	125 (3,5)	125 (3,5)
Kalcium	mg (mmol)	80 (2,0)	60 (1,5)	80 (2,0)	80 (2,0)
Fosfor	mg (mmol)	72 (2,3)	54 (1,7)	72 (2,3)	72 (2,3)
Magnesium	mg (mmol)	23 (0,9)	17 (0,7)	23 (0,9)	23 (0,9)
Järn	mg	1,6	1,2	1,6	1,6
Zink	mg	1,2	0,9	2,0	1,2
Koppar	mg	180	135	200	180
Mangan	mg	0,33	0,25	0,38	0,33
Fluor	mg	0,10	0,08	0,10	0,10
Molybden	$\mu$ g	10,0	7,5	10,0	10,0
Selen	$\mu$ g	7,5	5,6	9,6	5,7
Krom	$\mu$ g	12,0	9,0	6,7	6,7
Jod	$\mu$ g	13,3	10,0	13	13
<b>Vitaminer</b>					
Vitamin A	$\mu$ g-RE	82	62	82	82
Karotenoider	mg	0,20	0,15	0,23	0,20
Vitamin D	$\mu$ g	0,70	0,53	0,70	0,70
Vitamin E	mg $\alpha$ -TE	2,5	1,9	7,5	1,3
Vitamin K	$\mu$ g	5,3	4,0	5,3	5,3
Tiamin	mg	0,15	0,11	0,15	0,15
Riboflavin	mg	0,16	0,12	0,19	0,16
Niacin	mg-NE	1,8	1,4	1,8	1,8
Pantotensyra	mg	0,53	0,40	0,5	0,53
Vitamin B6	mg	0,17	0,13	0,20	0,17
Folsyra	$\mu$ g	38	29	30	27
Vitamin B12	$\mu$ g	0,50	0,38	0,24	0,21
Biotin	$\mu$ g	4,0	3,0	4,0	4,0
Vitamin C	mg	15	11	38	10,0
<b>Övriga näringsämnen</b>					
Kolin	mg	37	28	37	37
Taurin	mg	-	-	-	10,0
Osmolaritet	mOsm/l	300	225	315	455
Osmolalitet	mOsm/kg H <sub>2</sub> O	360	260	380	535
Vatten	g	84	88	84	84
pH		6,7	6,6	6,5	4,2

\* Nutrison advanced Diason och Nutrison advanced Diason L E

\*\* Nutrison advanced Cubison

\*\*\* Nutrison advanced Peptisorb